



Pont-à-Mousson, le 21 juin 2022

**Fermeture RD70 PR 48+158 à 49+500 Eply,  
réfection de la couche de roulement.  
DOSSIER D'EXPLOITATION**

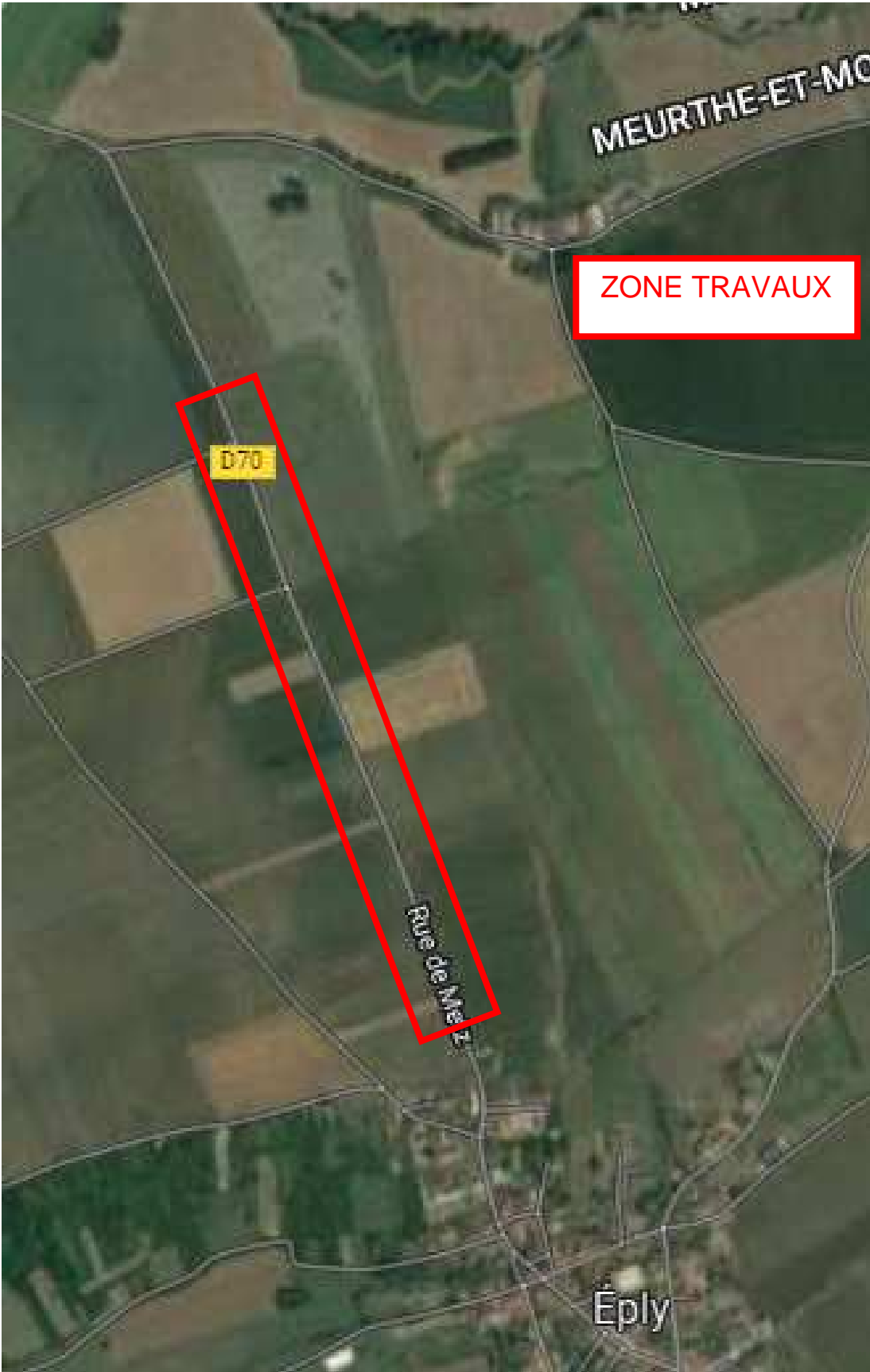
Le département de Meurthe et Moselle, a programmé la réfection de la couche de roulement de la RD70 du PR 48+158 à 49+190. Ces travaux consisteront en la réalisation d'un Enduit Superficiel d'Usure par l'application d'une couche d'émulsion élastomère à 69%, avec recouvrement par un granulat 6.3/10 de type Granulac, en pleine largeur.

Afin de travailler en toute sécurité, la RD70 sera fermée à la circulation une journée, de 06h00 à 17h00, dans la période du lundi 11 juillet au vendredi 22 juillet ; du PR 48+158 (limite agglomération d'Eply) au PR 49+500 (accès ferme de Preys).

Le STAM Val de Lorraine est chargé de la mise en place des panneaux d'informations, de déviations et de ceux de fermeture de la chaussée.

En cas d'intempéries ou de problèmes techniques survenant pendant la durée du chantier, celui-ci est susceptible d'être prolongé dans la limite d'une semaine.

Localisation des travaux :



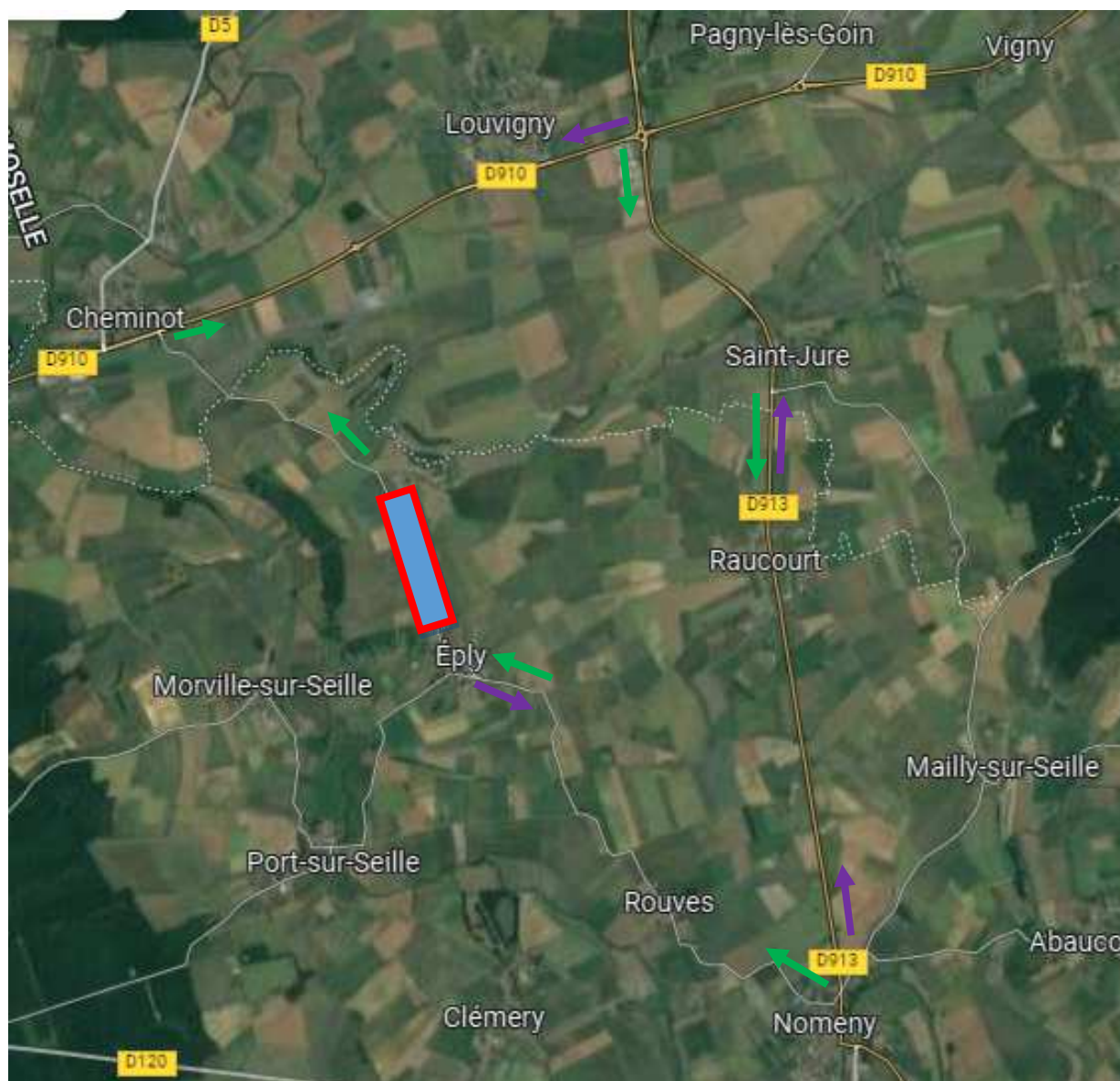
Détail des différentes fermetures :



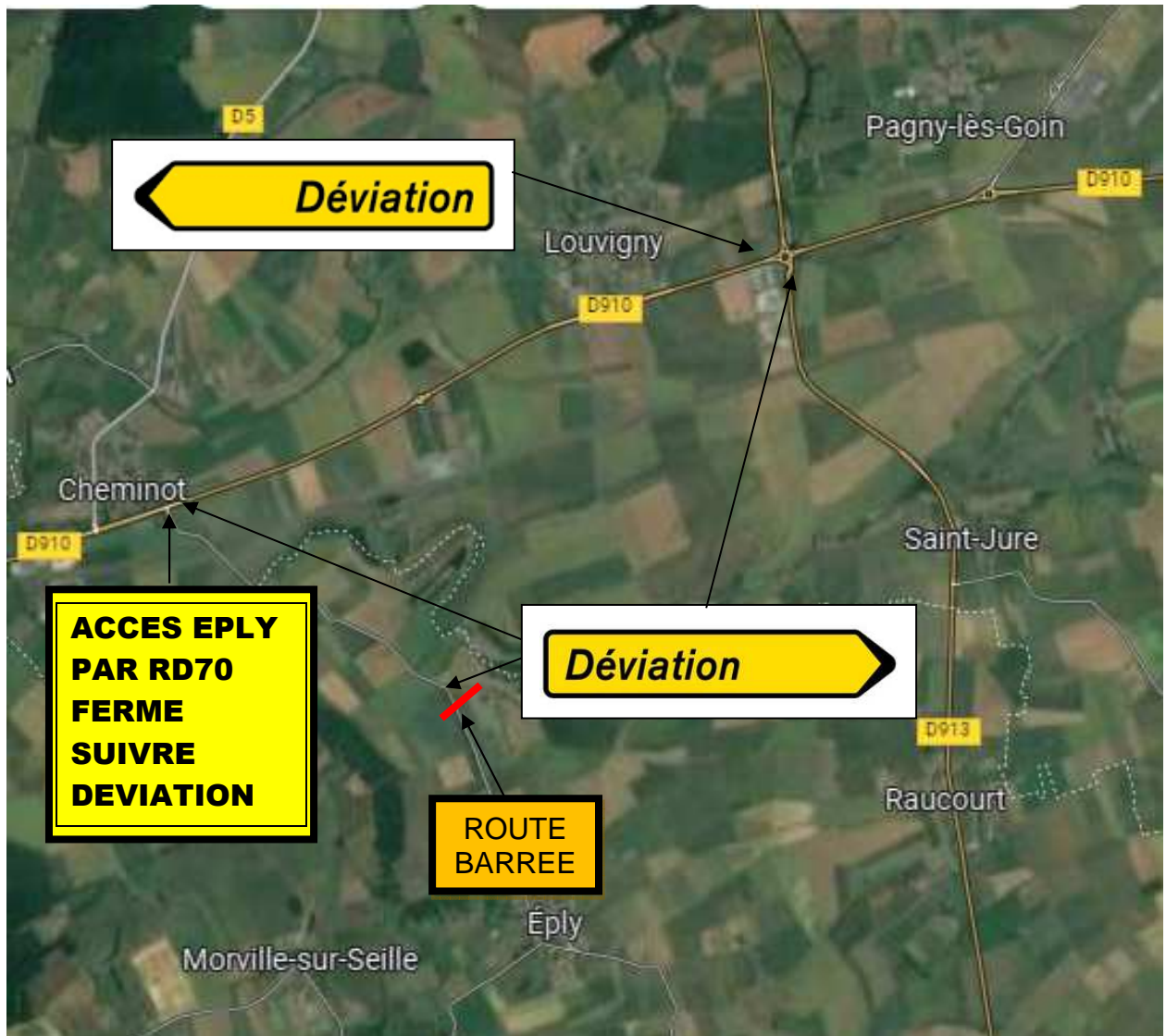
Information aux usagers :



Plan de déviation général :



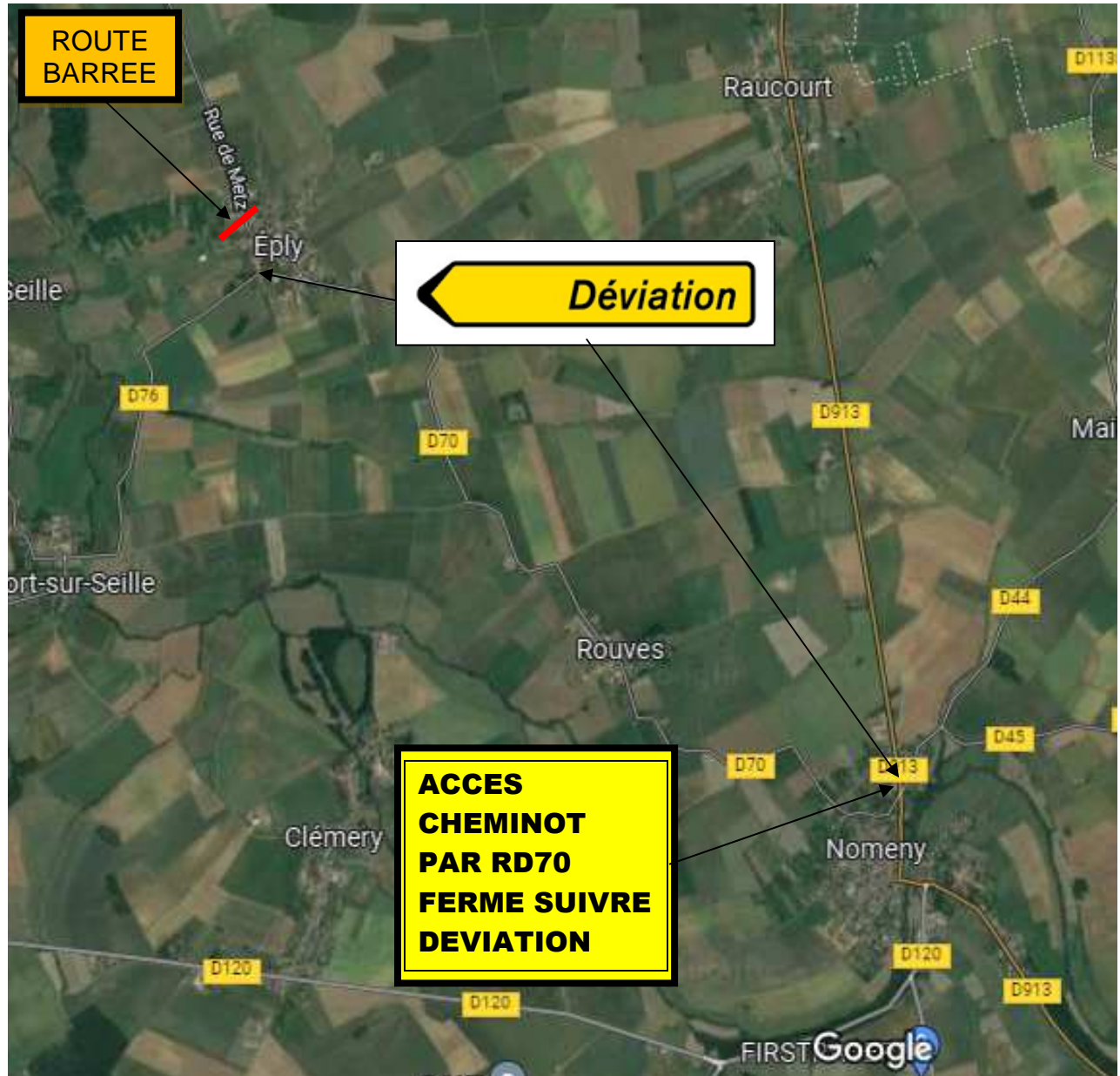
Plan de déviation nord :



Les usagers venant de la RD910, seront invités à suivre la déviation RD910 direction Louvigny, puis RD913 direction Saint-Jure, Raucourt et Nomeny.

Dans Nomeny, reprendre la RD70 direction Rouves puis Éply.

Plan de déviation sud :



Les usagers d'Eply voulant rejoindre la RD910, seront invités à suivre la déviation RD70 direction Rouves, puis Nomeny.  
Dans Nomeny, reprendre la RD913 direction Raucourt Verny, ils retrouverons la RD910 à Louvigny.